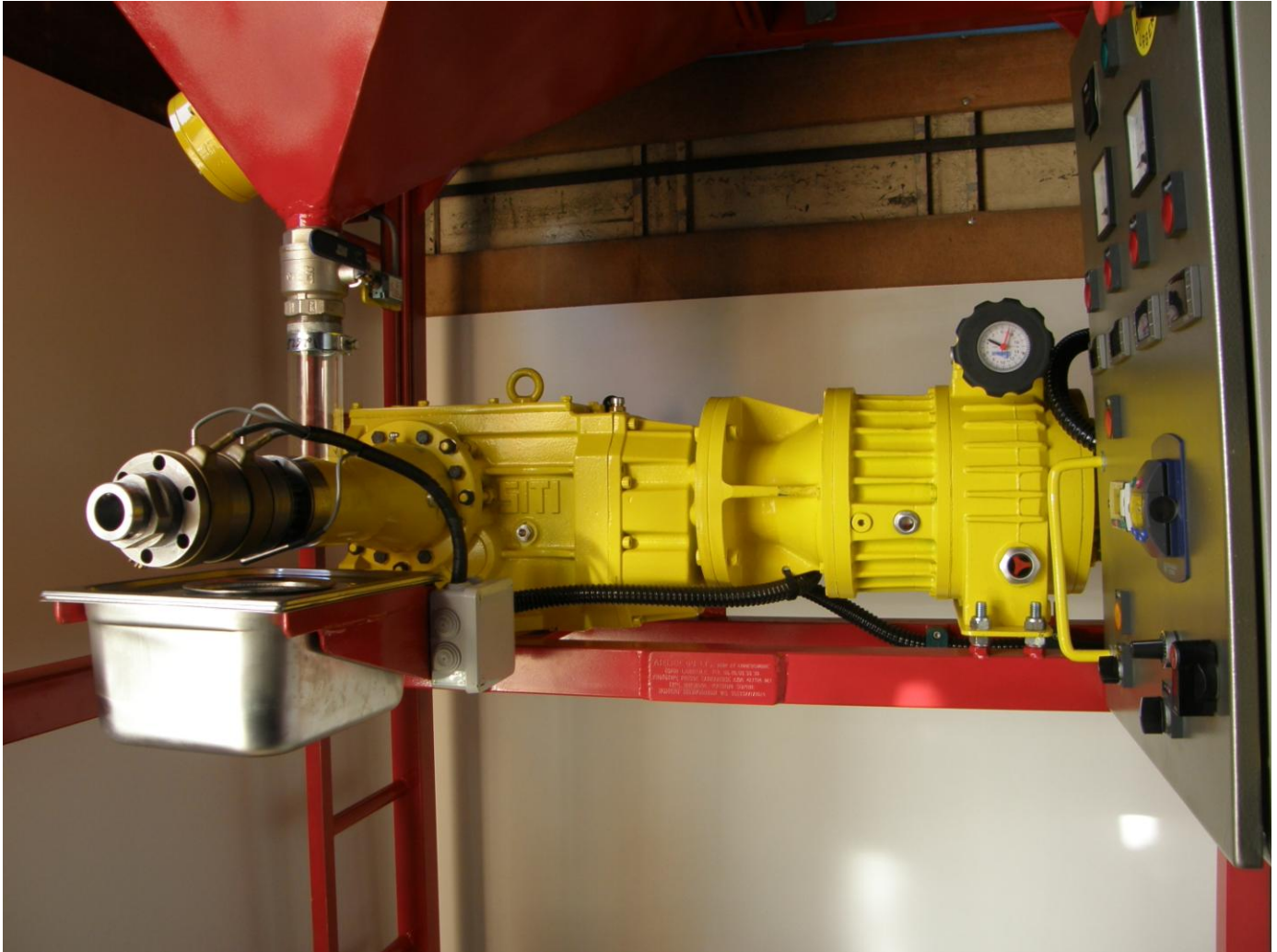


PRESSE A HUILE A VIS SANS FIN type ALPHA M 4.25 AXIA

POUR LE TRAITEMENT DE GRAINES OLEAGINEUSES



Modèle M4.25E avec variateur mécanique et variateur de fréquence. Médaille d'or du concours innovation du SIFEL 2009.

La presse ALPHA M4.25 est une extrudeuse à pression unique et fonctions séparées.

Tous les paramètres mécaniques sont variables. Il est aisé d'adapter au type de graine, plus ou moins humide, la longueur des zones de compression et les volumes des chambres. De ce fait, les caractéristiques mécaniques sont en adéquation avec les critères de pressage, quantité de graines amenées, pression, temps, vitesse. Le rendement et la qualité des produits s'en trouvent augmentés par une très forte capacité d'extraction.

Par sa grande polyvalence, les graines ou pépins de tournesol, colza, lin, chanvre, sésame, noisette, soja, argan, figue de Barbarie, nigelle (cumin noir), rose, rosier muscat (aubépine), macadamia, onagre, bourrache, cameline, amande, tomate, pamplemousse, citron, orange, pêche, abricot, pomme, poire, prune, etc. peuvent être pressés sans décorticage ou aplatissage, en adaptant simplement ces paramètres mécaniques.

CARACTERISTIQUES PRINCIPALES DE LA PRESSE ALPHA M 4.25

Presse à huile extrudeuse de première pression à froid ou à chaud, à vis continue ou sans fin et marche permanente, de fabrication française, pour graines oléagineuses, pépins ou amandes de grosseur petite/moyenne.

Tous les paramètres mécaniques sont variables pour une adaptabilité parfaite à chaque graine:

- longueur, volume de la chambre de compression,
- longueur, volume de la chambre d'extrusion,
- section de passage entre chambres,
- section de frein,
- vitesse.

Taux d'humidité des graines : de 5 à 7 %.

Impuretés : le taux d'impuretés doit être compris entre 0,5 et 2 % maximum.

Quantité de graines à l'heure maximum en tournesol : 35/50 Kg.

Débit d'huile à l'heure maximum en tournesol selon la qualité : 23 L

Taux de matière grasse résiduelle dans le tourteau : de 10 à 13 % selon le procédé d'analyse (colza, tournesol).

Puissance électrique : 2,2 OU 3 kW. Variateur de fréquence avec entrée mono ou tri. Moteur IE2 haut rendement.

Tension d'alimentation : 380 volts tri + neutre. 220 volts mono ou tri en option.

Intensité nominale : 6,6 A/400 V.

Préchauffage : 1 collier, puissance 240 W. 2 ou 3 colliers en option. Régulation électronique.

Transmission : réducteur à couple conique 4 étages, rapport de réduction selon adaptation.

Options : Moto variateur à courroie ou à friction, roue et vis.

Vitesse : de 10 à 160 t/mn

Butée : SKF Explorer, capacité 100 tonnes, précontrainte par contre butée à billes.

Pression interne : au-delà de 1000 kilos/cm²

Aciers spéciaux trempés, nitrurés, dureté 63/64 HRc. Option vis 67 HRc pour graines dures (ex : figues de Barbarie)

Poids : 150kg.

Dimensions : Lg 90 x lg 80 x ht 32 cm.

Garantie : un an pièce et main d'œuvre à dater du départ de nos ateliers. Assistance par téléphone/internet.

Document non contractuel. ADL se réserve le droit de faire évoluer ce matériel sans préavis.